

Formation Professionnelle Continue

Recyclage Enseignement médical 1 (EM1)

Recyclage Enseignement Médical 2 (EM2)

(RS 5923 / RS 5924)

Objectifs : Afin de pouvoir effectuer les premiers secours à bord des navires il est important de garder en mémoire les connaissances théoriques et pratiques c'est pourquoi les formations médicales sont à recycler et faire revalider tous les 5ans.

Prérequis:

- Certificat EM1 ou EM2.
- Disposer d'un numéro de marin (même provisoire à obtenir avec la DML)
- Avoir un certificat d'aptitude valide obtenu après visite médicale auprès du Service de Santé des Gens de Mer.

Recyclage EM1 & EM2

EM1



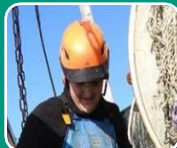
Prévention et secours civiques- niveau 1 (UV PSC-1)

- savoir exécuter une action citoyenne d'assistance à personne en réalisant les gestes de premiers secours



Aide médicale en mer - consultation télé-médicale de niveau 1 (UV-AMMCT1)

- connaître les procédures d'aide médicale en mer et de consultation télé-médicale d'urgence ;
- savoir utiliser la dotation médicale et des guides médicaux de bord
- pouvoir préparer une évacuation sanitaire.



Hygiène et prévention des risques (UV-HPR)

- Prévenir les risques professionnels maritimes
- Savoir adopter une hygiène individuelle et collective
- Prévenir les risques spécifiques

EM2



Soins élémentaires (UV-SE)

- Procéder aux analyses et soins élémentaires à partir des dotations médicales de bord.



Aide médicale en mer - consultation télé-médicale de niveau 2 (UV-AMMCT2)

- Organiser des soins à bord des navires
- Prendre en charge un blessé, un malade



Premiers secours en équipe-mer (UV-PSEM)

- Savoir appliquer les secours à bord d'un navire



Formation Professionnelle Continue

Recyclage Enseignement médical 1 (EM1)

Recyclage Enseignement Médical 2 (EM2)

(RS 5923 / RS 5924)

Méthode mobilisée:

Cours en salle de classe, et exercices pratiques sur matériel pédagogique de secourisme

Modalités d'évaluation:

Contrôles en cours de formation et examens.

Modalité de suivi:

Feuilles de présence, suivi pédagogique par entretiens et livret.

Financements:

Des solutions de financement existent, merci de contacter le service de la formation continue pour découvrir si vous pouvez y prétendre.

Rappel sur l'accessibilité:

Ces formations nécessitent une visite médicale d'aptitude à la profession de marin, dispensée par le Service de Santé des Gens de Mer. Plus d'informations auprès du service de la formation continue

Recyclage EM1: 115 stagiaires formés en 2025

Recyclage EM2: stagiaire formé en 2025



100% de réussite en 2025



Recyclage EM1: 99% de satisfaits en 2025
Recyclage EM2: 0% de satisfait en 2025

Recyclage EM1

Module	Cours	TP	Total	Prix 2026
PSC1	6h		6h	186€
AMMCT1	1h		1h	
HPR	1h		1h	
Total recyclage EM1			8h	186€

Recyclage EM2

Module	Cours	TP	Total	Prix 2026
SE		4h	4h	65€
AMMCT2	2h	4h	6h	256€
PSEM	6h		6h	175€
Total recyclage EM2			16h	496€

Vous recherchez plus d'informations sur cette formation ou les autres formations professionnelles continues du LPM Anita Conti (Dossier de candidature, planning des sessions, etc), vous souhaitez candidater, retrouvez nous sur:

www.lycee-anita-conti.fr

Au service de la Formation continue du LPM Anita Conti:
248 avenue Jean Lorrain à Fécamp

Par mail:
fc.lycee@developpement-durable.gouv.fr

Par téléphone:
02 27 30 86 05

Version du 07/11/2023

Recyclage EM1 & EM2